



Largo

elle est pas belle
la seconde vie ?

NOTRE RAPPORT RSE

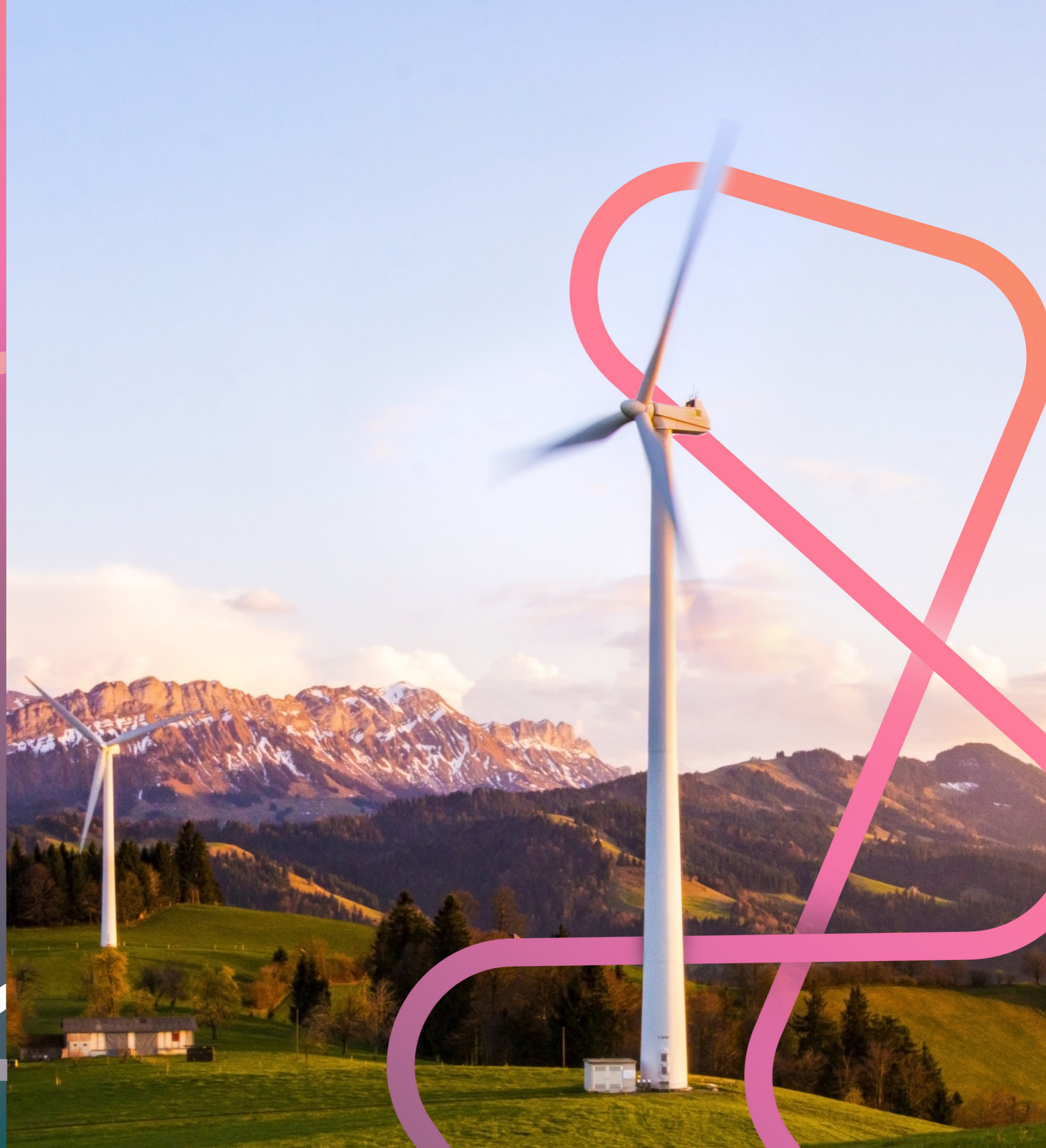
2022



SOMMAIRE

- Edito	P.04
- Nos valeurs	P.06
- Largo en quelques chiffres	P.07
- Notre modèle de gouvernance	P.08
- Notre écosystème	P.10
- Notre politique RSE alignée sur nos valeurs	P.12
- Une culture de la qualité et de la transparence	P.16
- Une préservation de l'environnement et des ressources naturelles	P.20
- Une aventure humaine moteur de la performance	P.28
- Une sécurisation du sourcing et des approvisionnements	P.34

Rapport 2022 sur données 2021 couvrant l'ensemble du site
de production situé à Sainte-Luce-Sur-Loire





TRANSFORMONS LES USAGES AUTOUR DE L'IT RECONDITIONNÉ

Nous vivons un moment environnemental et sociétal clé de notre histoire, dans lequel le numérique occupe une place prépondérante. En effet, le numérique est partout et est complètement intégré à notre quotidien. Parfois pour le meilleur : il a révolutionné nos usages et nous permet d'avoir accès à l'information, à la culture, aux soins, ou encore de communiquer de manière instantanée. Mais aussi pour le pire, on ne peut nier son impact considérable sur l'environnement avec la multiplication des équipements et donc celle des déchets électroniques, l'augmentation de la consommation d'énergie et de matières premières qui vont de pair avec l'augmentation des gaz à effet de serre. Selon les chiffres de l'ADEME, **75%** de l'empreinte carbone d'un smartphone est liée à sa fabrication. Pas étonnant lorsque l'on sait qu'il faut extraire pas moins de 50 métaux pour la production d'un seul smartphone.

Il est désormais nécessaire d'opérer un changement dans notre manière de consommer. Consommer plus responsable, c'est faire durer nos équipements numériques et leur offrir une seconde vie lorsqu'ils ne fonctionnent plus. La solution pour Largo : le reconditionnement !

« ENCORE PLUS ÉCOLOGIQUE QUE LE RECYCLAGE ! »

Encore plus écologique que le recyclage, le reconditionnement permet de limiter le gaspillage électronique et de lutter contre l'obsolescence technologique programmée en donnant une seconde vie à nos appareils, mais aussi d'augmenter notre pouvoir d'achat sans céder sur la performance.

Chez Largo, notre ambition est de promouvoir les bénéfices de l'IT reconditionné Made in France, afin d'accompagner les changements de comportement d'achat des entreprises et des citoyens et d'organiser la profession en apportant toujours plus de transparence.

Et nous pouvons nous appuyer sur notre savoir-faire et notre expertise industrielle « Made in Nantes », pour répondre aux besoins des consommateurs sur le prix, les fonctionnalités et la réduction de notre impact sur l'environnement !

Christophe Brunot et Frédéric Gandon, co-fondateurs de Largo



Nos valeurs

Responsabilité

Notre mission est d'accompagner l'évolution des comportements d'achat des citoyens et des entreprises en faveur de l'économie circulaire et démontrer que l'IT reconditionné 100% Made in France représente une alternative crédible plus économique et plus responsable que le neuf.

Authenticité

L'authenticité chez nous s'incarne à travers plusieurs facettes :

- ✓ Au niveau technique : des produits de qualité qui n'ont rien à cacher.
- ✓ Au niveau relationnel : une entreprise humaine où nos équipes sont bienveillantes et à l'écoute.
- ✓ Au niveau idéologique : une posture de marque de transparence où nos actes sont le reflet nos paroles.

Passion

Nos équipes sont des industriels passionnés et intéressés par les produits techs de qualité, funs à manipuler et à promouvoir mais aussi par notre projet d'entreprise autour de l'IT reconditionné engagé.

Agilité

Nous sommes une entreprise exploratrice dans l'âme, nos équipes sont des entrepreneurs débrouillards qui prennent des risques, font du test & learn pour toujours améliorer notre proposition de valeur.



Largo en quelques chiffres



280 000
produits reconditionnés
par Largo depuis sa création



123
tests sur plus de 37 points
de contrôle par mobile



23 072
tonnes de matières
premières économisées



1 000 m²
dédiés au reconditionnement
en France



7 112
tonnes de CO2
économisées



1 TROPHÉE
Lucie 2022 pour notre
projet RSE impact positif



17,6
millions d'euros de CA
en 2021



70
millions d'euros
visés d'ici 2025



+ 2000
points de distribution



100
collaborateurs aujourd'hui

Organisation de la gouvernance

La gouvernance de Largo est assurée par notre Comité Exécutif et notre Conseil d'Administration. Le Comité Exécutif est constitué de quatre membres, chacun pilotant un axe stratégique et opérationnel, permettant ainsi un management expérimenté et complémentaire :

- ✓ Une forte culture entrepreneuriale ;
- ✓ Une solide expertise sectorielle dans l'univers du mobile ;
- ✓ Une ambition commune : faire de Largo un leader du reconditionnement responsable !



co-fondateur

Christophe Brunot

Président Directeur Général
Directeur commercial et marketing



co-fondateur

Frédéric Gandon

Président Directeur délégué
Directeur achats et production



Olivier Blanchard

Directeur Général Adjoint
Directeur stratégie et développement



Claire Monbeig-Andrieu

Directrice administrative et financière

Le Conseil d'Administration a pour mission de veiller au bon fonctionnement de Largo et de jouer un rôle consultatif. Il est composé de sept membres dont les quatre membres du Comité Exécutif ainsi que :

Arnaud Jehenne : Il a été DG Finance de groupes cotés, familiaux ou coopératifs de 50 à 7000 personnes dans différents secteurs d'activité : industries mécanique, alimentaires, logistique, BTP, ingénierie, marketing digital, édition de logiciels, santé, conseil. Il intervient dans le management en environnements complexes : retournements, créations d'activités industrielles et logistiques, lancement de produits, opérations de M&A, LBO et Levées de fonds. Il a une activité de business angel et est à ce titre Président du réseau Atlantic Business Angels Booster (ABAB).

Cécile Vacher : De profil hybride ingénieure diplômée de l'IMT Atlantique & administratrice d'ETI certifiée IFA/Audencia Executive, Cécile Vacher a débuté sa carrière au sein du groupe PSA Peugeot Citroën, puis créé la société Vertuel en 2008 pour accompagner la définition, l'intégration dans la gouvernance et la mise en œuvre de stratégies RSE au sein d'ETI et de PME du Grand Ouest. Engagée sur son territoire, elle est Présidente de l'IFA Grand Ouest, membre experte des associations Comité 21 Grand Ouest et Dirigeants Responsables de l'Ouest (DRO). Elle porte la compétence sociétale et extra-financière au sein du conseil.

Patrick Richard : Il dispose d'une solide expérience de 25 années de management commercial dans la distribution de produits High-Tech et les services télécoms. Diplômé d'un Mastère spécialisé en Direction marketing et Stratégie à HEC, il occupera plusieurs postes de Direction Commerciale chez Orange France avant de rejoindre Recommerce Group pendant plus de six années en tant que Directeur Commercial, Marketing et Communication et membre du Directoire. Il est actuellement Conseiller indépendant et accompagne différentes entreprises et startups dans la structuration de leur business model et dans leur croissance.



Entrée en bourse

Nous avons annoncé, **le 21 avril 2021**, le succès de notre introduction en bourse sur Euronext Growth. Cette introduction en bourse nous a permis de conforter nos positions actuelles dans la distribution et d'accélérer le déploiement de notre offre et de notre process de production et de pouvoir ainsi :

- ✓ Asseoir notre position omnicanale en confortant nos positions dans la grande distribution tout en diversifiant nos autres canaux de distribution.
- ✓ Accélérer notre sourcing en Buy Back avec l'intégration des offres de reprise des grands opérateurs et le déploiement d'un outil de reprise dans le retail et sur le web ;
- ✓ Développer notre outil industriel avec l'automatisation de la production et l'objectif d'atteindre la capacité de production de **25 000 produits / mois d'ici fin 2022**.

Déploiement d'un système de management fiable et structurant

Notre ambition est claire : certifier notre site de production selon les normes ISO 9001 (Qualité) et ISO 14001 (Environnement) afin d'assurer la cohérence du système de management dans tous nos services. (En cours, certification pour 2ème semestre 2023)

Mise en place d'actions gratuites pour les managers

Démarche impliquante et personnelle, l'actionnariat salarié donne un sens à l'engagement quotidien de nos collaborateurs. Il renforce le sentiment d'appartenance et de contribution à notre projet collectif. C'est une façon de fidéliser nos salariés et d'attirer de nouveaux talents. L'actionnariat salarié accroît également la cohésion entre tous nos services, il décloisonne l'entreprise.

Notre écosystème

Nous nous engageons à être transparent envers l'ensemble de nos parties prenantes et à les associer à la création de valeur. Dialoguer avec nos parties prenantes nous permet de mieux comprendre leurs attentes et la manière dont elles perçoivent notre entreprise, d'identifier les principaux risques et opportunités, d'adapter notre approche et d'améliorer notre performance.



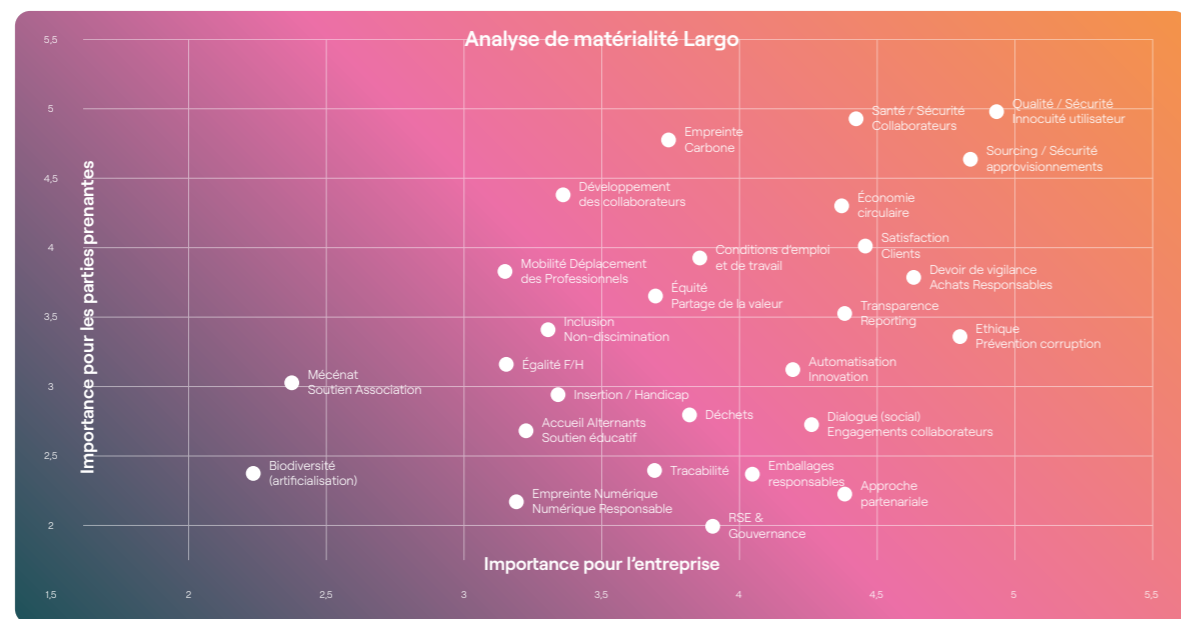
- ✓ **Clients & marché** : Proposer des produits de qualité capables de répondre à leurs besoins ;
- ✓ **Financeurs** : Poursuivre le développement de Largo en ayant accès aux meilleurs financements ;
- ✓ **Fournisseurs & partenaires** : Construire une relation partenariale de confiance et favoriser la responsabilité de notre chaîne d'approvisionnement ;
- ✓ **Collaborateurs** : Préserver le bien-être et la santé de nos collaborateurs dans le cadre de leurs missions. Disposer des ressources (en nombre et en compétences) en phase avec nos besoins. Motiver nos collaborateurs et les associer aux performances de Largo ;
- ✓ **Pouvoirs publics** : Partager nos enjeux du secteur du reconditionnement afin d'éclairer la décision publique en la matière et appréhender au mieux la réglementation ;
- ✓ **Société civile & territoire** : Jouer un rôle dans la dynamique du territoire en contribuant aux actions publiques.



NOTRE ANALYSE DE MATÉRIALITÉ

Cette analyse consiste à identifier et hiérarchiser les différents enjeux relatifs à notre responsabilité économique, sociale ou sociétale.

La matrice ci-dessous représente le niveau de « matérialité » des sujets en fonction de leur importance aux yeux de nos parties prenantes (axe vertical) et de l'importance de nos impacts potentiels (axe horizontal).



NOTRE DÉMARCHE RSE

Nous sommes un acteur engagé de l'économie circulaire dans les produits IT. Nous répondons à la demande croissante des besoins en smartphones, tablettes, PC reconditionnés de la part des distributeurs et des consommateurs, lesquels trouvent en ce nouveau type d'équipements une alternative économique et écologique particulièrement attractive. Notre démarche RSE est ancrée au cœur de la gouvernance de Largo. Elle guide les décisions et les dialogues pour agir en cohérence avec les enjeux de développement durable, l'éthique et le respect de nos parties prenantes.

Pour accompagner notre croissance et afin d'orienter notre développement, nous avons décidé en **2020** d'obtenir une reconnaissance externe de notre démarche RSE en obtenant la labellisation LUCIE 26000 (Sept 2021).

Notre politique RSE, diffusée à nos parties prenantes, s'articule autour de **4 engagements** :

🔍 Une culture de la qualité et de la transparence :

Largo se positionne comme un acteur engagé sur ce secteur d'activité, en ayant une approche industrielle du reconditionnement, offrant ainsi au consommateur une expérience proche du neuf avec des garanties de qualité et de fiabilité.

🌱 Une préservation de l'environnement et des ressources naturelles

L'écologie, c'est le moteur à l'origine d'une transformation profonde des usages, qui va nous permettre de réaliser notre combat environnemental et d'agir pour verdir le secteur du numérique.

👥 Une aventure humaine moteur de la performance

Nos collaborateurs ont construit Largo par leur implication dans leur métier, et ensemble, nous avons à cœur d'être au plus proche des attentes de chacun en matière de bien-être au travail et de développement des compétences.

📦 Une sécurisation du sourcing et des approvisionnements

Largo favorise les partenariats durables et s'attèle à la maîtrise de nos filières d'approvisionnements dans le respect d'une démarche éthique et soutenable pour travailler avec des fournisseurs ayant un intérêt fort pour le développement durable.

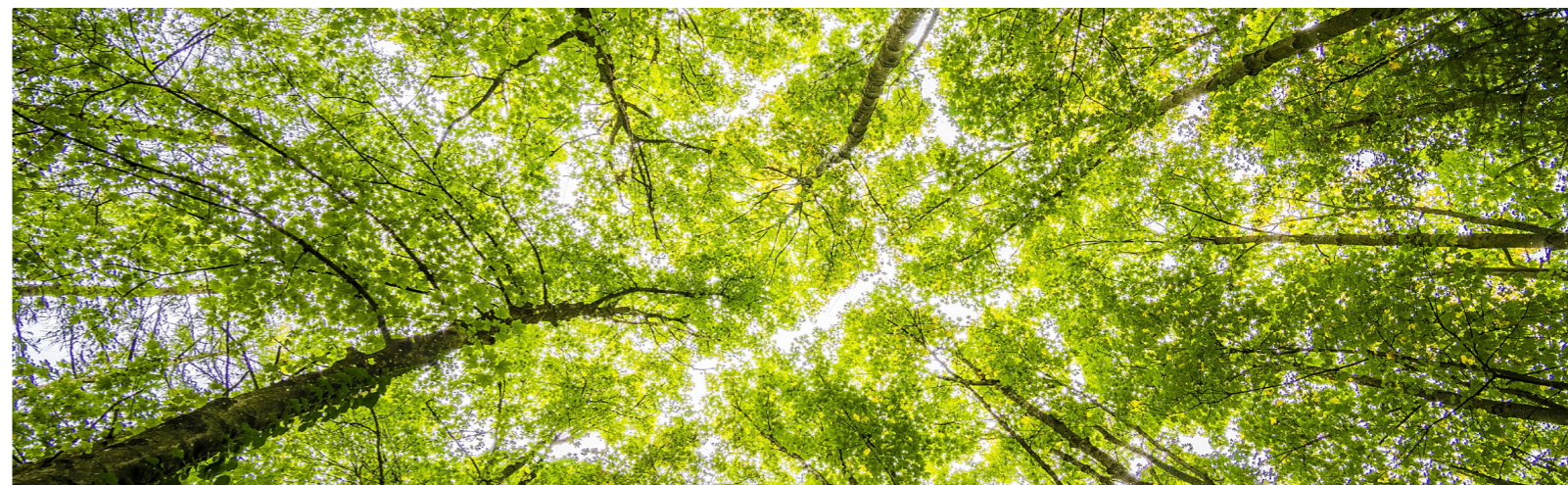
NOTRE LABELLISATION LUCIE26000

En **septembre 2021**, nous avons obtenu le label LUCIE 26000, 1er label RSE RSO français et indépendant.

Un travail collectif a ainsi été réalisé avec **31%** de nos collaborateurs et l'accompagnement du cabinet de conseil If' & Co, incluant tous les métiers, de la réparation à la logistique, en passant par les achats ou les fonctions marketing afin de définir les prises d'engagement de notre entreprise.

Ce label nous a été attribué pour une période de 3 ans afin de mettre en œuvre les 33 engagements de progrès qui ont été identifiés par Largo et validés par le comité de labellisation.

L'obtention de ce label nous permet de progresser en RSE, de crédibiliser et valoriser notre démarche auprès de l'ensemble de nos parties prenantes.







NOTRE CONTRIBUTION AUX OBJECTIFS DE DÉVELOPPEMENT DURABLE DE L'ONU

Dans le cadre du déploiement de notre politique RSE, avec la participation de nos parties prenantes, nous contribuons à **12 des 17 Objectifs** de Développement Durable définis par les Nations Unies.



L'ÉVALUATION DE NOS PERFORMANCES ESG

Dès le lancement de notre démarche RSE, nous avons procédé à une évaluation pour connaître notre niveau de maturité ESG. Cette notation GAIA porte sur le caractère responsable en termes de gouvernance, d'environnement, de ressources humaines et de relations parties prenantes externe. Elle nous a été calculée en septembre 2020 par Ethifinance. Nous avons suivi un référentiel adapté pour mesurer notre performance ESG.

	Gouvernance (56 critères)	Risque de dilution des actionnaires minoritaires Composition des instances de gouvernance Fonctionnement des instances de gouvernance Rémunération des dirigeants et administrateurs Ethique des affaires Politique RSE, enjeux extra-financiers et mise en œuvre de la DPEF
	Social (42 critères)	Caractéristique et politique sociale Conditions de travail Développement des compétences Égalité des chances Santé - sécurité
	Environnement (32 critères)	Politique environnementale et système de management environnemental Énergie et gaz à effet de serre Eau, air, sol et déchets
	Parties Prenantes Externes (19 critères)	Relation avec les fournisseurs Relation avec les clients et la société civile et responsabilité des produits

Description des 4 thématiques investiguées par la notation GAIA

Nous avons obtenu une notation extra-financière, portant sur l'année 2019, évaluée à **48/100**, ce qui met en évidence un niveau de maturité ESG supérieur à ce que l'on observe dans des entreprises comparables (en termes d'effectifs et de secteur d'activité).

LA MOBILISATION DE NOS COLLABORATEURS À LA DÉMARCHE RSE

La RSE prend tout son sens lorsque l'ensemble des collaborateurs sont impliqués. Nous avons mis en place différents groupes de travail, en lien avec la démarche RSE sur différentes thématiques Environnement, Commerce, Facturation, Production, SAV, Achats, Ressources Humaines – QVT (Qualité de Vie au Travail), Communication, Satisfaction Client, Système d'Informations. Ces groupes de travail ont pour mission de suivre les différentes actions d'amélioration continue et de tenir à jour des indicateurs de suivi de performance.

36%
de nos salariés formés
à la RSE à ce jour

Pourquoi ces groupes de travail ?

- ✓ Impliquer nos collaborateurs dans la démarche d'amélioration continue ;
- ✓ Faire vivre la démarche RSE au sein de Largo.

Objectif : 100% de nos salariés formés d'ici le 1er semestre 2023



Une fois
reconditionné
c'est de
l'appareil
au même !

ASSURER LA QUALITÉ DU SERVICE ET DES PRODUITS ET LA SATISFACTION CLIENT

Un pôle qualité renforcé

Notre pôle qualité effectue un pilotage important à la fois avec l'ensemble de nos services commerciaux et notre atelier de production. Des analyses statistiques sont réalisées de manière hebdomadaire pour suivre la qualité des produits reconditionnés dans notre atelier, contrôles effectués sur l'esthétique et la fonctionnalité.

Nos produits sont par ailleurs soumis à un processus industriel particulièrement rigoureux avec **37 points de contrôle** réalisés par appareil pour garantir sa qualité future. Les résultats de ces tests sont ensuite intégrés au "contrôle technique" de l'appareil, qui détaille également toutes ses caractéristiques. Largo s'engage ainsi encore davantage en faveur de la transparence et de la qualité de ses produits pour les consommateurs.

De plus, afin d'accroître la qualité de nos produits et de nos services, nous avons créé en 2019 un service après-vente (SAV) internalisé. Au-delà de défendre les intérêts des clients, notre SAV émet un signal d'engagement plus fort vis-à-vis de la qualité de son équipement. En cas de panne sur un appareil reconditionné par Largo, nous nous engageons à réparer le produit et le réexpédier au client final en **72h maximum**. Un engagement fort de qualité.

En allongeant la durée de vie de ses appareils qui en plus sont garantis jusqu'à **24 mois**, nous contribuons à diminuer leur fréquence de remplacement et évitons donc la production de nouveaux équipements. Ce levier d'action est d'autant plus crucial que la crainte d'une défaillance prématurée constitue aux yeux des consommateurs un frein majeur dans l'achat d'équipements reconditionnés.

Satisfaction client

La satisfaction client et sa mesure sont au cœur de nos préoccupations.

L'enquête de satisfaction est l'outil idéal pour recueillir, de manière structurée et objective, l'avis des clients sur les produits et services de Largo ainsi que d'améliorer la compréhension des besoins des clients pour y répondre, et se donner ainsi toutes les chances de les fidéliser.

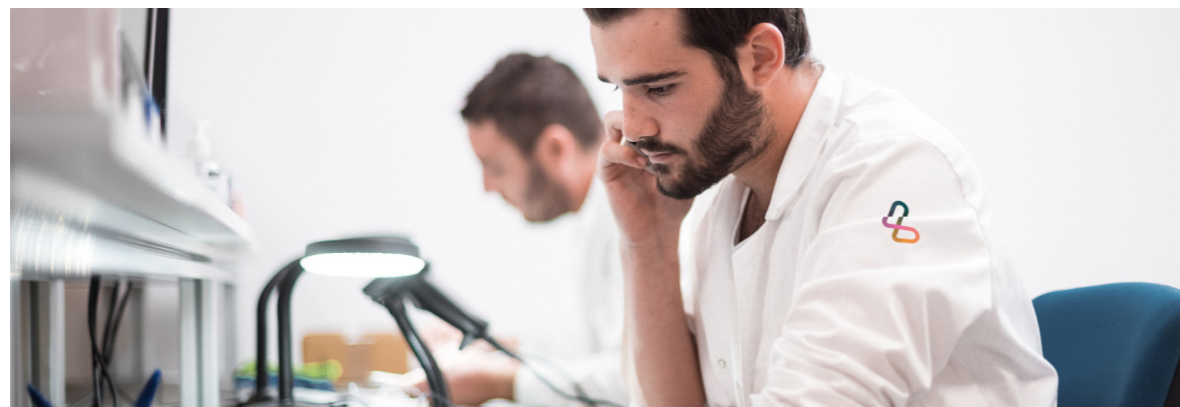
Nous avons construit et déployé un premier outil de mesure de la satisfaction client. Ainsi la mesure peut être effectuée en continu dans le cadre d'un suivi opérationnel ou à différents moments de la relation client. Le taux de satisfaction est suivi mensuellement et fait partie du tableau de performance de notre entreprise.

Nous avons activé Avis Vérifiés sur notre site e-commerce il y a déjà quelques mois, ce qui nous a permis de :

- ✓ Récolter des avis clients via un email envoyé post achat.
- ✓ Afficher ces avis sur le site pour créer de la réassurance auprès de futurs clients
- ✓ Afficher ces avis sur nos annonces Google.

9,4/10

Note calculée à partir des avis clients obtenus sur les 12 derniers mois.



AUTOMATISATION DE CERTAINES PHASES DE PRODUCTION

Nous poursuivons la modernisation de notre outil industriel. L'automatisation de plusieurs phases clés "une première en France sur le marché des reconditionneurs de smartphones" ainsi que l'extension de notre site industriel nous permet d'accroître notre capacité de reconditionnement de **13 000 produits** par mois à fin 2021, à plus de **25 000 produits** à fin 2022.

Certaines étapes comme la phase de tests sont désormais automatisées et offrent des gains de productivité dans notre chaîne de reconditionnement. L'automatisation assure également un niveau de qualité du reconditionnement irréprochable et améliore la flexibilité de l'outil industriel en fonction des pics d'activité.

Six robots eTASQ Motion sont ainsi intégrés au sein de notre atelier ; ils ont été conçus et brevetés par l'entreprise PONANT Technologies pour automatiser l'étape dite de testing. Ces machines ont été personnalisées sur mesure, en co-construction avec Largo, pour répondre en tous points à nos critères de performances exigés lors de l'exécution des tests.

Ces équipements automatisés, entièrement sécurisés et fonctionnant sous supervision de nos opérateurs, sont capables d'effectuer des tests précis et rapides sur Smartphones incluant des fonctions du toucher, de la vue et de l'ouïe. Ils assurent les 37 points de contrôles suivants : Connectivité (3), Audio (6), Boutons (6), Capteurs (6), Écran (3), Caméras (8), Batterie (2), Sécurité (3). Ces robots peuvent atteindre une cadence de 20 appareils contrôlés par heure et garantissent une production en continu, en restaurant une rotation de nos équipes formées à leur utilisation.

37

 Le nombre de points de contrôles réalisés par un robot

Le robot prend en charge les tâches les plus répétitives, permettant à nos opérateurs de se concentrer sur des activités à plus forte valeur ajoutée. Un contrôle qualité reste également effectué, le regard humain venant en complément de celui effectué par la machine.



OBTENTION DU LABEL SERVICE FRANCE GARANTI

Nous sommes fiers de notre savoir-faire français et d'autant plus qu'il est reconnu par la double certification du label Service France Garanti !

- ✓ Pour sa prestation de service : reconditionnement et réparation de téléphones, tablettes et ordinateurs.
- ✓ Pour son Service Après-Vente.

La transparence est une des valeurs prônées par Largo depuis le début de sa création, ce nouveau label permet d'envoyer un message clair et objectif à l'ensemble de nos parties prenantes sur la nature de nos services.



PROTÉGER LES DONNÉES ET ASSURER LA SÉCURITÉ DE L'INFORMATION

0 Plainte déposée

pour perte de données clients au collaborateurs au cours des 3 derniers années.

La protection des données personnelles et des informations confidentielles de nos clients, de nos partenaires et de nos collaborateurs est un sujet essentiel pour Largo. Sur ces questions, parce que notre réputation est en jeu, nous prônons l'exemplarité afin de construire avec nos parties prenantes des relations durables, fondées sur la confiance et l'intérêt mutuel.

La conformité au RGPD : un exercice continu

Le Règlement Général sur la Protection des Données est entré en réglementation en mai 2018. Anticipant certaines obligations du RGPD, nous avons déjà mis en place des procédures et des outils de conformité.

Plusieurs actions ont ainsi été mises en œuvre, parmi lesquelles :

- ✓ La désignation de notre Déléguée à la Protection des Données.
- ✓ La mise à jour de nos politiques et procédures sur les aspects en lien avec la protection des données personnelles.
- ✓ La mise à jour des contrats avec nos clients et tout autre tiers sur les points concernant les données personnelles.

Parce que la conformité au RGPD est un exercice continu, de nombreuses actions ont été poursuivies au regard des précisions fournies par le législateur et les régulateurs en matière de protection des données personnelles (CNIL) en particulier :

- ✓ La tenue de notre registre de finalité de traitement.
- ✓ La poursuite d'actions d'amélioration et de mesures de sécurité destinées à préserver la sécurité et la confidentialité des données personnelles et des informations confidentielles.



EMPREINTE CARBONE

Nous avons confié la réalisation de notre premier Bilan Carbone à la société Toovalu, également éditeur du logiciel du même nom, qui nous permettra de suivre les évolutions de notre empreinte et de ses composantes dans le temps.

Pour 2021, qui sera l'année de référence, nous avons estimé nos émissions à **2 978 tonnes CO₂ eq** en prenant compte des scopes 1, 2 et 3.

Selon Toovalu, le ratio moyen de l'intensité carbone par salarié dans le secteur de l'industrie est de **100 tCO₂e/ETP**, il est de **39 tCO₂e/ETP** pour Largo.



Nos 3 postes les plus contributeurs sont les suivants :



Un groupe de travail composé de salariés va, dans les prochains mois, définir une trajectoire de réduction de nos émissions de gaz à effet de serre et fixer des objectifs à court-moyen termes. Dans un premier temps, ce bilan nous reconforte dans notre stratégie RSE et commercial visant à développer davantage le circuit court et donc de réduire nos émissions liées au poste du fret.

Aussi, ce bilan a permis de mettre en exergue l'éco-responsabilité de notre activité : en 2021, Largo a contribué à éviter l'émission de **1 916 tonnes** d'équivalent CO₂ grâce à la vente de nos appareils reconditionnés (téléphones, tablettes et PC).

TRI ET DIMINUTION DES DÉCHETS

Organisation de la gestion de nos déchets

La collecte, le traitement et la valorisation des déchets représente un enjeu majeur pour l'environnement. Nous avons retravaillé l'ensemble de nos filières de tri des déchets au sein de notre atelier de production. Après avoir identifié les différents flux et catégories de déchets, nous avons pu mettre en place des équipements ainsi qu'un dispositif de traitement des déchets adaptés aux différents flux.

	Quantités 2021 (Tonnes)
DEEE écran de portable*	0,655
Piles et accumulateurs en mélange*	0,616
Carton ondulé et papier	3,84
DIB (Déchets Inertes Non Dangereux)	18,9
Palette HS	0,225
	24,2 Tonnes
Poids Total Déchets dangereux	1,271
Poids Total Déchets non dangereux	22,965
Poids Total Déchets Valorisés	5,336
Taux de valorisation matières	22%

*Déchets dangereux

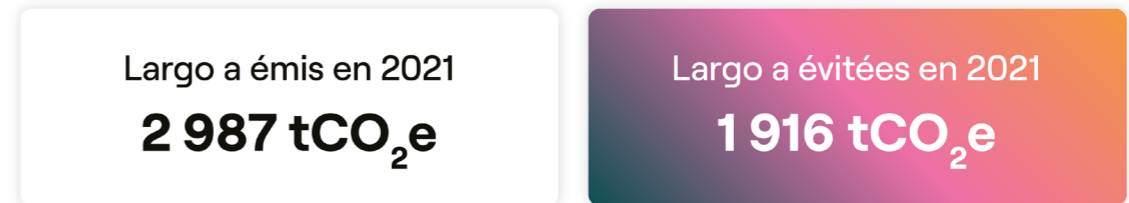
Objectif :

- ✓ Réduire de **90 %** les DEEE pour fin 2022 en identifiant des partenaires pour le reconditionnement et la valorisation de certains DEEE.



LARGO A MESURÉ SON EMPREINTE CARBONE SUR L'ENSEMBLE DE SA CHAÎNE DE VALEUR POUR 2021

Scope 1,2 et 3



En 2021, Largo a contribué à éviter l'émission de **1 916 tonnes** d'équivalent CO₂ grâce à la vente d'appareils reconditionnés (téléphones, tablettes, PC).

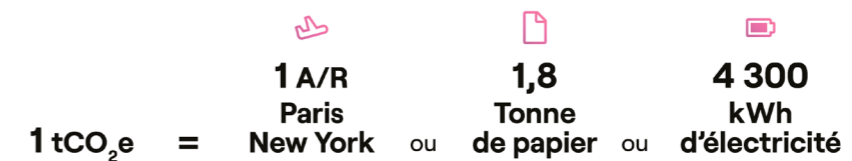
Intensité carbone selon l'effectif :



*Equivalent Temps Plein

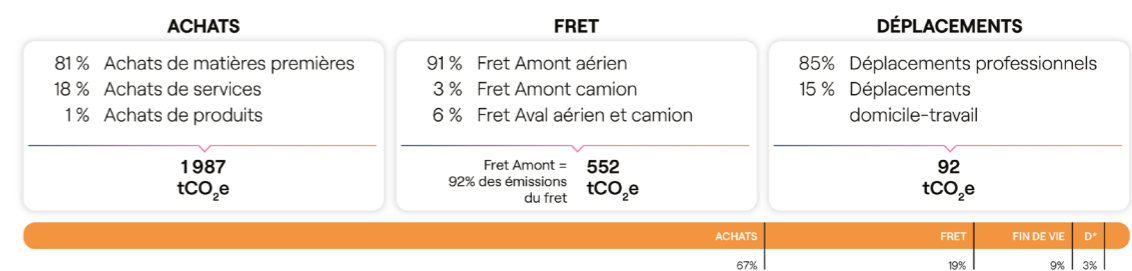
Qu'est ce qu'une "tCO₂e" ?

L'équivalent CO₂ d'une émission de gaz à effet de serre est la quantité de dioxyde de carbone qui aurait le même potentiel de réchauffement climatique qu'une quantité donnée d'un autre gaz à effet de serre.



Quels sont les postes les plus émetteurs pour Largo ?

données 2021



Partenariat Papiers de l'Espoir

Nous collectons le papier au lieu de le jeter ! Et pour cela, nous avons le plaisir de collaborer avec l'association Les papiers de l'espoir qui collecte les papiers usagés et encombrants. Le recyclage du papier permet une économie importante en eau et en énergie : près de **200 m3** d'eau et plus de **250 litres** de pétrole économisés par tonne de papier collecté.



Cette association soutient des projets éducatifs comme l'initiation au développement durable ou au monde humanitaire.

Partenariat ECOSYSTEM

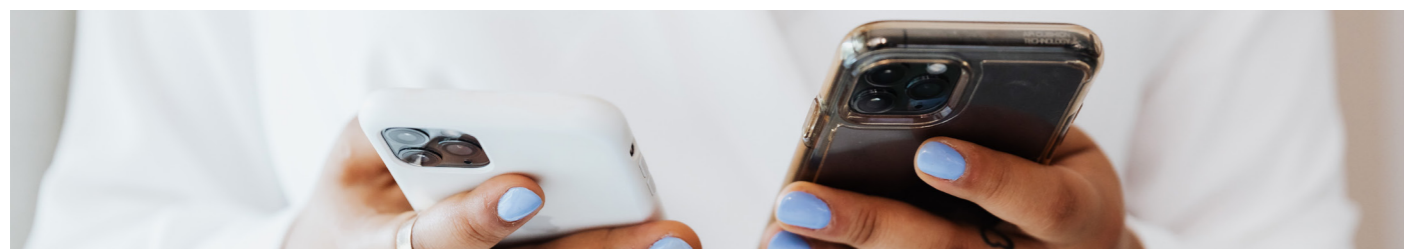
Ecosystem est un éco-organisme, c'est-à-dire une entreprise à but non lucratif d'intérêt général, agréé par les pouvoirs publics et financé grâce à l'éco-participation que reversent ses adhérents. Entreprise à mission, elle œuvre à l'allongement de la durée de vie des équipements électriques et électroniques ménagers en soutenant la réparation et le réemploi.



Afin d'offrir une solution complète auprès des entreprises partenaires de Largo, nous avons formalisé ensemble un partenariat afin d'offrir une solution de collecte et de valorisation des DEEE (Déchets d'Équipements Électriques et Électroniques). Ecosystem nous accompagne dans l'organisation de la collecte, du transport ainsi que du réemploi et de la valorisation des DEEE.

350 téléphones recyclés

et collectés par notre service BtoB sur 2021



DES CONSOMMATIONS D'ÉNERGIE ET D'EAU MAÎTRISÉES

Nos consommations d'électricité et d'eau à la hausse s'expliquent par l'hyper croissance sur notre site industriel. Malgré le nombre croissant d'utilisateurs sur le site de production depuis 2019 et un nombre plus important d'appareils à reconditionner, la consommation d'électricité et d'eau par salariés sont à la baisse sur ces deux dernières années. Cette baisse s'explique par une optimisation des consommations d'énergie et une sensibilisation sur les écogestes auprès de l'ensemble de nos collaborateurs.

Électricité	Année	Consommation électricité (kWh)	Consommation par salariés (kWh)
	2020	51 701	1 397
2021	54 464	698	

Nombre de salariés : 2020 (37) ; 2021 (78)

Eau	Année	Consommation eau (m³)	Consommation par salariés (m³)
	2020	267	7,2
2021	406	5,2	

FAVORISER LES MOBILITÉS DOUCES

Afin de réduire les émissions de gaz à effet de serre liées aux déplacements de nos collaborateurs, nous avons souhaité mettre en place un forfait mobilités durables pour l'ensemble de nos collaborateurs ayant déjà adopté un mode de déplacement plus "vertueux" mais aussi afin d'encourager ceux qui l'envisagent.

Notre accord d'entreprise encadre une exonération fiscale et sociale de la prise en charge par Largo des frais de transport domicile – travail, pour les salariés se rendant au travail en covoiturage, en véhicule électrique, hybride ou à hydrogène,

à vélo à assistance électrique ou à vélo, les gyropodes, ou encore par exemple en trottinettes électriques.

Pour faciliter l'organisation du covoiturage entre salarié, nous avons mis en place une carte interactive à disposition de tous.

16 salariés

bénéficient du forfait mobilité durable.



PACKAGING ÉCO-RESPONSABLE

12g vs 58g

Poids du nouveau packaging vs poids de l'ancien packaging.

Nous avons lancé notre nouveau packaging éco-responsable !

Cet emballage s'inscrit dans une démarche d'éco-design et de minimisation d'utilisation des ressources nous permettant de diminuer au maximum notre impact sur l'environnement.

Nos emballages éco-conçus garantissent :

- ✓ Des emballages conçus essentiellement avec du carton recyclé et issu de forêts gérées de manière responsable.
- ✓ Une quantité de matériaux d'emballage réduite au maximum tout en étant calibrée pour protéger efficacement le produit.
- ✓ Des emballages polyvalents pouvant être utilisés pour n'importe quel produit adapté au format de la boîte.

...ET aussi 100% recyclables et réutilisables :

- ✓ Un packaging agréé RESY pour le recyclage dans la filière papier et carton.
- ✓ Présence d'un film laminé, compatible avec l'environnement, pour maintenir le produit.

Des emballages conçus pour être réutilisés.

Avec ce nouveau packaging et une production future de **25 000 produits / mois**, nous allons économiser **1,55 T** d'emballages et de matériaux (plastiques, mousse expansée) par mois.

ANALYSE D'IMPACTS ENVIRONNEMENTAUX

L'analyse environnementale est une composante essentielle pour la mise en place d'un Système de Management Environnemental (SME) du site de production.

Nous avons effectué une analyse approfondie de nos effets directs et indirects sur l'environnement. Elle nous a permis de nous fixer des objectifs pour une meilleure gestion environnementale, en optimisant l'utilisation des ressources et en identifiant les principaux risques environnementaux majeurs de notre activité sur l'environnement.

Notre analyse environnementale s'interroge sur plusieurs paramètres : l'air, le bruit, les déchets, l'eau, l'énergie, le paysage, le sol et le sous-sol, les Hommes et la biodiversité.

Chacune de nos activités ont été recensées pour coter et analyser ensuite leurs principales sources d'atteinte sur l'environnement.

Notre principal impact environnemental est le risque incendie. L'incendie est destructeur à deux niveaux: aux conséquences directes du feu s'ajoutent les dégâts dus aux produits utilisés pour l'éteindre. Nous devons être conscients de la menace que représente un incendie, ainsi que l'étendue des dégâts produits par un tel sinistre et par les opérations de lutte contre l'incendie.

L'environnement (population, faune, flore...) est en effet touché par l'incendie et par les diverses pollutions engendrées qui peuvent affecter l'air, le sol et les eaux.

Nous avons mis en place un plan d'actions d'amélioration à réaliser d'ici fin 2022 :



- ✓ Renforcement de la prévention incendie : formation des salariés au risque incendie ;
- ✓ Mise à jour de la procédure de changement des batteries lithium pour optimiser et sécuriser le circuit des batteries usagées.

EVALUATION DE L'IMPACT ENVIRONNEMENTAL D'UN ENSEMBLE DE PRODUITS RECONDITIONNÉS

Dans le contexte actuel de changement climatique et de raréfaction des ressources naturelles, le reconditionnement et le réemploi doivent être favorisés et encouragés, notamment dans des domaines très prédateurs en ressources et connaissant une forte croissance de la consommation, tels que le numérique et des Equipements Electriques et Electroniques (EEE).

La récente étude de l'ADEME, à laquelle nous avons participé, permet d'établir les bilans environnementaux d'équipements numériques reconditionnés comparés à leurs équivalents neufs, sur l'ensemble de leurs cycles de vie.

Elle met ainsi en lumière le poids des ressources mobilisées pour la fabrication de la plupart des EEE. La quantité de métaux et de ressources fossiles mobilisées explique l'empreinte carbone associée aux EEE.

Celle-ci montre que faire l'acquisition d'un équipement reconditionné plutôt que d'un neuf permet d'éviter :

- ✓ Smartphones : **87 à 64%** d'impact annuel
- ✓ Tablette : **46 à 80%** d'impact annuel
- ✓ Ordinateur portable : **43 à 97%** d'impact annuel
- ✓ Ordinateur fixe : **43 à 97%** d'impact annuel



"A l'échelle d'un individu, la substitution d'un smartphone neuf par un smartphone reconditionné permet d'éviter :

- ✓ L'émission de **24,2 kg** eqCO2 par an, soit :
 - **2,50 %** de son budget empreinte carbone soutenable annuelle.
 - **73,65 km** en voiture.
- ✓ L'extraction de **76,4 kg** de matières premières.
- ✓ La production de **56 g** de déchets électroniques."

Extrait de l'étude ADEME "évaluation de l'impact environnemental d'un ensemble de produits reconditionnés"



DÉPLOIEMENT DU BILAN ÉCOLOGIQUE

En s'appuyant sur les données de l'étude de l'Ademe sur l'évaluation de l'impact environnemental d'un ensemble de produits reconditionnés, nous avons pu construire un outil permettant de communiquer des données environnementales à nos clients BtoB. Nous les accompagnons ainsi en leur communiquant un reporting détaillé des données environnementales, facilement intégrables dans une politique RSE et dans le calcul de leur bilan carbone.



PARTICIPATION À LA RÉDACTION DE LA MÉTHODE LABEL BAS CARBONE

LABEL BAS CARBONE

Qu'est-ce que le label Bas Carbone ?

Porté par le Ministère de la Transition Ecologique et Solidaire, le Label Bas-Carbone vise à favoriser l'émergence de projets additionnels de réduction et de séquestration d'émissions de gaz à effet de serre (GES) sur le territoire français. Ce cadre de suivi, de notification et de vérification des émissions de GES évitées et séquestrées est utilisé volontairement par des personnes physiques ou morales.

L'estimation des réductions d'émissions labellisées s'effectue au moyen de méthodes approuvées par le Ministère de la Transition Ecologique, et donne lieu à une vérification, qui conditionne leur labellisation. Ces réductions d'émissions sont certifiées et mises à la propriété du ou des financeurs du projet. Ce dernier pourra alors revendiquer sa contribution à la préservation du climat proportionnellement à son investissement.

Participation de Largo à la rédaction de la méthode

Largo s'est associé à Back Market, United.b ainsi que Carbone 4 et Carbonapp pour monter un consortium afin de travailler et de rédiger cette méthode Reconditionnement des EEE (d'Équipements Électriques et Électroniques).

Nous avons, ensemble, élaboré une méthode qui agit à plusieurs niveaux, avec pour objectifs : de soutenir les accroissements de la quantité d'appareils reconditionnés, ainsi que leur qualité.

En proposant de labelliser les projets qui viennent substituer des appareils neufs par des appareils reconditionnés, cette méthode permettra de satisfaire le principe d'additionnalité, indispensable au Label Bas Carbone, et de certifier les TeqCO2 non émises par les production et transport d'un appareil neuf.

L'instruction de la méthode par le Ministère est en cours et va impliquer des échanges pour bien finaliser sa rédaction afin de rendre la méthode la plus opérationnelle, impartiale, et légitime possible.

TEMPS FORTS 2021 / 2022

Présence au marché de l'impact

Nous étions présents au salon **WebToDay** le 1er et 2 juin 2022, l'objectif de ce marché à impact : proposer des solutions opérationnelles pour vous aider à agir dès aujourd'hui pour tendre vers la sobriété numérique.

Cette participation au marché de l'impact nous a permis :

- ✓ D'échanger avec d'autres sociétés actrices de l'économie circulaire sur les différents sujets du numérique responsable.
- ✓ De rencontrer des entreprises engagées souhaitant verdir leurs impacts environnementaux liés au numérique et de leur présenter notre solution en appareils électroniques reconditionnés en France.



Sensibilisation au tri des déchets et à la démarche zéro déchets

Sur le temps d'un midi, là où nos salariés ont du temps de disponible, nous avons sollicité l'intervention de Nantes métropole et Oasis Environnement pour sensibiliser au tri des déchets et à la démarche zéro déchets. Mission réussie, nous avons pu :

- ✓ Sensibiliser les salariés de Largo sur la réduction des déchets et le tri sélectif.
- ✓ Embarquer l'ensemble de nos salariés dans la démarche environnementale.



Sensibilisation dans une école primaire

Christophe Brunot, notre co-fondateur et Mathilde Ardoin, notre responsable RSE ont passé une journée à sensibiliser les élèves d'une école primaire sur le développement durable et l'impact des produits reconditionnés !

En tant qu'acteur du secteur du numérique engagé dans une démarche RSE, nous nous devons de sensibiliser les générations futures sur les différents impacts des équipements électriques et électroniques.

Les élèves nous ont impressionnés par leurs connaissances sur le réchauffement climatique mais aussi par leur énergie à réaliser plein d'actions et d'écogestes à faire au quotidien pour prendre soin de la planète.

Ce sont eux qui prendront les décisions de demain !

 Largo

**Reconditionné
en circuit court
et sans
court-circuit.**

CRÉATION D'EMPLOIS PÉRENNES

39 CDI

Créés sur l'année 2021

"La création d'emplois ainsi que les salaires et autres compensations versés pour le travail effectué s'inscrivent parmi les contributions économiques et sociales les plus importantes d'une organisation. Un travail enrichissant et productif est un élément essentiel de l'accomplissement personnel ; le niveau de vie est amélioré grâce au plein emploi et à la stabilité de l'emploi. Son absence est l'une des principales causes de problèmes sociaux." Norme ISO 26000 RSE

Nous contribuons ainsi à la création d'emplois pérennes sur notre territoire d'implantation. En 2021, ce sont **39 CDI** qui ont été créés au sein de Largo.

Pour faire face à notre hyper croissance et pour répondre au plus près des besoins de nos clients, nous avons recours, lors de forte période d'activité, à des collaborateurs intérimaires. Pour limiter le plus possible le recours à des emplois précaires, nous nous efforçons à transformer et à pérenniser certains de ces emplois en contrat stable et de longue durée. Ainsi, en 2021, **16 collaborateurs** intérimaires ont été embauchés en CDI au sein de notre entreprise.

16 emplois

Précaires transformés en emplois pérennes

- ✓ La nomination d'un référent handicap ayant pour mission d'apporter conseil et accompagnement aux personnes en situation de handicap ainsi que de diffuser la politique handicap de Largo.
- ✓ L'accueil de stagiaires en situation de handicap pour leur permettre de découvrir et d'appréhender au mieux un cadre de travail dans une entreprise ordinaire.
- ✓ L'embauche de 3 personnes ayant le statut RQTH.

Objectif : à partir du 1er semestre 2023, les actions seront renforcées :

- ✓ Une formation pour l'ensemble de nos encadrants pour appréhender et accompagner au mieux les collaborateurs en situation de handicap sur leur poste de travail et dans leurs missions quotidiennes.
- ✓ Une campagne de communication interne visant à développer une culture handicap pour lever d'éventuels interrogations et préjugés.
- ✓ L'embauche supplémentaire de personnes en situation de handicap afin d'atteindre un taux d'emploi de personnes handicapées égal ou supérieur à **6 %**.

LUTTE CONTRE LES DISCRIMINATIONS

Non-discrimination, égalité de traitement et diversité sont des valeurs historiques de Largo. La mise en œuvre de la non-discrimination est un principe non-négociable qui s'impose à chacun de nos collaborateurs, clients et partenaires.

Les principes de non-discrimination et de promotion de la diversité sont des atouts pour notre entreprise mais aussi un levier de performance sociale et économique.

Maintien dans l'emploi de salariés de plus de 50 ans

10 salariés

de +50 ans embauchés depuis le 1^{er} janvier 2021

Depuis 2021, nous souhaitons agir pour l'insertion professionnelle à l'attention des seniors, afin de revaloriser leurs compétences et expériences professionnelles au sein de notre entreprise. Nous avons ainsi pu constater que nos collaborateurs seniors ont davantage d'autonomie, d'expertise, de capacité de recul et de goût de transmettre !

Accueil et intégration de personnes en situation de handicap

Nous voulons contribuer à impulser une véritable dynamique d'accueil, d'intégration et de maintien des personnes en situation de handicap dans le collectif de travail. Sur 2021 et 2022, certaines actions ont déjà été menées :

ASSURER LA SANTÉ ET SÉCURITÉ DE NOS COLLABORATEURS

3 accidents

du travail sur l'année 2021

11 salariés

formés à la sécurité incendie sur l'année 2021

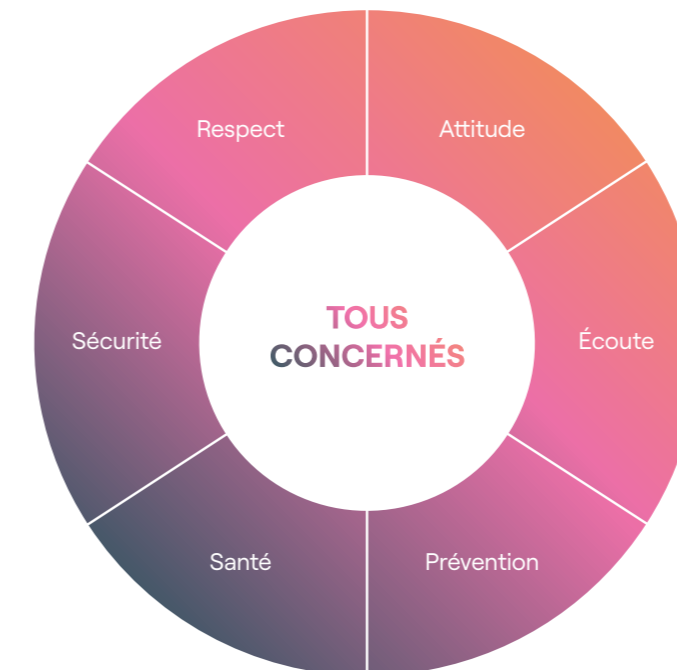
Notre responsabilité est d'offrir des conditions de travail saines et sûres à nos collaborateurs. Notre démarche de prévention des risques d'accident, animée au quotidien par nos salariés SST et élus CSE, repose sur une approche participative, qui place les collaborateurs au cœur des actions de prévention. En parallèle, d'autres opérations sont menées chaque année pour aménager les postes de travail et améliorer les conditions de travail.

La CARSAT Pays de la Loire nous a accompagné directement sur le terrain afin de prévenir les risques professionnels et de nous engager davantage dans la prévention.

Au-delà du « zéro accident », la santé globale est un enjeu fort pour notre entreprise, englobant la santé physique et psychologique des salariés au travail mais aussi de la préservation de leur capital santé.

Dispositif de prise en charge de violences internes

Une procédure a été instaurée en interne et précise les rôles de chacun dans l'identification et l'objectivation des situations à risque et définit les mesures de prévention de ces risques.



Charte de bonne conduite

Le respect de la dignité des personnes à tous les niveaux est un principe fondamental. C'est pourquoi, le harcèlement ou autre violence interne n'est pas acceptable au sein de notre entreprise.

Nous réaffirmons donc que tout salarié et parties intéressées ont droit à des conditions de travail qui se caractérisent par la sécurité, la santé et la dignité. Dans ce cadre, le respect de la santé physique et mentale des collaborateurs est une des valeurs éthiques fondamentales de notre entreprise.

Ces risques doivent faire l'objet d'une prévention : tel est le but de ce dispositif en établissant un cadre. Nous nous engageons à tout mettre en œuvre pour continuer à assurer une prévention efficace du harcèlement au travail et de toute autre violence interne, dans le cadre des dispositions internes définies dans ce document.

Code de conduite

Cette charte est une première étape dans la prise en charge des violences internes : harcèlement moral, harcèlement sexuel, agressions physiques ou autre comportement déviant. Elle se fonde sur les principes de loyauté, de respect de la dignité des personnes, du droit des personnes et des libertés individuelles dans notre entreprise.

Conseiller & Informer

- Signaler d'éventuels comportements suspects.
- Communiquer vos observations et informations aux référents/responsables.
- Préciser les circonstances réelles des situations rencontrées.

Fragilisation & Attitude

- Communiquer vos observations et informations aux référents/responsables.
- Préciser les circonstances réelles des situations rencontrées.
- Ne pas minimiser les faits.

Observation & Découverte

- Être accompagné en cas de doute.
- Se renseigner auprès des référents.
- Partager son savoir.

Conditions & Qualité de vie au travail

- Égalité de traitement.
- Respect des autres et de leurs valeurs.
- Soutenir et aider de manière bienveillante.
- Équilibre travail et vie privée

DÉVELOPPEMENT DES COMPÉTENCES

+2000h

de formation dispensées en interne

Le développement des compétences consiste à assimiler des savoir-faire et savoir-être utiles dans le cadre professionnel. Il s'agit d'acquérir, de mettre à jour ou de perfectionner les connaissances nécessaires à la bonne tenue de son poste actuel ou futur. Notre responsabilité est de favoriser le développement des compétences de l'ensemble de nos collaborateurs.

Concrètement, il s'agit pour Largo d'être l'écoute des souhaits de carrière de chacun tout en s'assurant que chaque poste soit pourvu du meilleur talent, dans l'objectif de favoriser l'efficacité et la productivité individuelle et collective. Nous développons les compétences via la formation ou la mobilité interne pour accompagner notre croissance. Ce faisant, c'est l'employabilité des collaborateurs qui progresse.

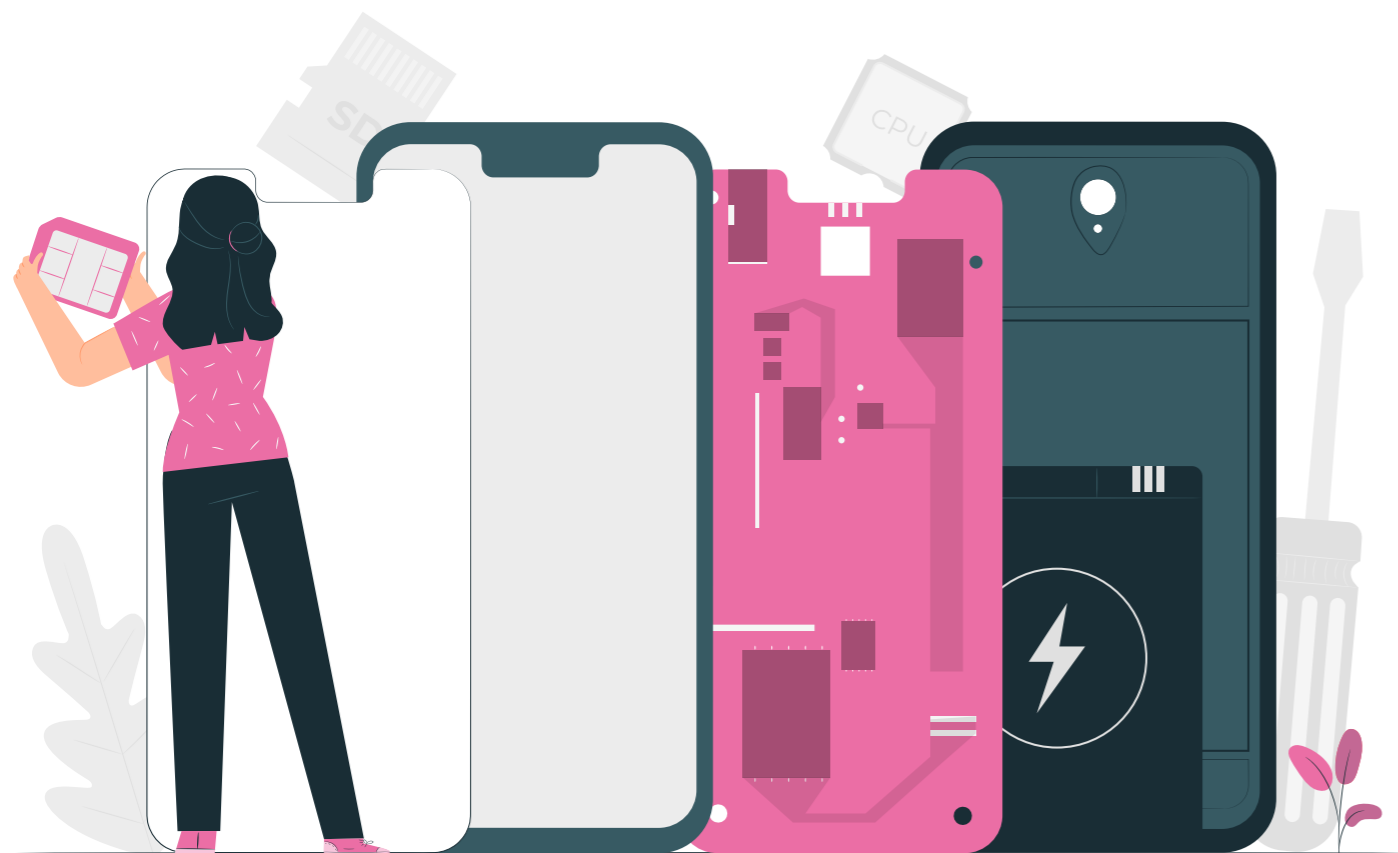
QUALITÉ DE VIE AU TRAVAIL

Nous agissons sur les différents facteurs de la qualité de vie au travail que sont le management, le climat social, l'environnement de travail, l'équilibre des temps de vie et l'égalité des chances car c'est source d'engagement et de bien-être pour nos collaborateurs.

Les objectifs du baromètre social

Nous avons réalisé un Baromètre Social en mars 2022 auprès de l'ensemble de nos collaborateurs, avec pour objectifs :

- ✓ D'identifier les bonnes pratiques et les renforcer.
- ✓ De cerner au mieux les besoins des collaborateurs.
- ✓ D'anticiper une dégradation du climat social.
- ✓ De suivre le climat social et l'impact des décisions prises en réalisant la même enquête tous les ans.
- ✓ D'initier un dialogue social et renforcer la communication interne.
- ✓ De prévenir les risques psycho-sociaux.



94 % des salariés répondants sont satisfaits de travailler chez Largo

- ✓ Répondants : 58 répondants sur 72 répondants potentiels soit 80,55 % de taux de réponses.
- ✓ Age : 48 % des répondants ont entre 20 et 29 ans.
- ✓ Ancienneté : 55 % des répondants ont moins d'un an d'ancienneté.

Note de satisfaction par thématiques

- L'entreprise	7,9 / 10
- L'égalité des chances	8,6 / 10
- La santé au travail	8,0 / 10
- Le poste de travail	7,0 / 10
- Les relations avec les collègues	8,5 / 10
- Les relations avec la hiérarchie	8,6 / 10
- Le développement professionnel	7,4 / 10
- La satisfaction générale	8,6 / 10

MOYENNE DE :

8,1 / 10

Les points forts



8,6 / 10

MANAGEMENT

Relations des collaborateurs avec la hiérarchie



9,1 / 10

AMBIANCE DE TRAVAIL

Au sein des équipes et entre les équipes



9,0 / 10

CONFIANCE

En Largo lorsque des pratiques inappropriées sont identifiées et signalées



9,2 / 10

RESPECT ET DIGNITÉ

Par le manager mais aussi entre l'ensemble des collaborateurs

Les points à améliorer

Un groupe de travail, en lien avec le CSE, va étudier plus en détails les résultats de ce baromètre social afin d'identifier des pistes d'action sur les thématiques pour lesquelles une insatisfaction a été prononcée.



6,4 / 10

FORMATION

Formation pour répondre aux missions mais aussi pour le développement des compétences



6,6 / 10

CHARGE DE TRAVAIL

Quantité de travail attendue (mais peu d'impacts sur la conciliation vie pro / vie perso)

SÉMINAIRE MARS 2022

Nous avons avec l'ensemble du staff Largo vécu notre premier séminaire. En mars 2022, nous avons partagé un moment de convivialité avec 55 collaborateurs au pied du Mont-Blanc.

Un moment magique d'échanges en dehors de notre quotidien qui a permis de renforcer l'esprit d'équipe et l'envie de performer ensemble.



ACHATS RESPONSABLES : MISE EN PLACE D'UNE POLITIQUE

Largo souhaite formaliser sa Politique Achats Responsables d'ici le 1er semestre 2023 qui vise à conjuguer compétitivité, qualité des produits et développement durable. Nous recherchons simultanément l'optimisation du coût financier et celle du coût environnemental et social.

Analyse des risques fournisseurs

Au même titre que l'analyse de risques internes, les risques achats fournisseurs représentent des dangers inhérents à l'évolution des marchés et aux fournisseurs, susceptibles de causer des nuisances à notre entreprise.

En groupe de travail avec plusieurs de nos collaborateurs dont notre service achat, nous avons analysé les risques fournisseurs majeures en identifiant les facteurs de risques, en évaluant leur criticité et en mettant en place des plans d'actions afin d'en réduire les effets. Dans le cadre d'une démarche d'amélioration continue, il nous sera nécessaire d'en assurer un suivi efficace.

Objectifs pour 2023

1 - Intégration de critères RSE dans l'évaluation des fournisseurs

Il est primordial pour la démarche achats responsables de Largo d'effectuer une évaluation de nos fournisseurs sur des critères RSE. Ainsi, les risques relatifs à la RSE sont pris en compte dans l'analyse du risque fournisseur et peuvent influencer la décision de contractualisation.

Par la suite et une fois la relation contractuelle engagée avec nos fournisseurs, nous effectuerons une interrogation de ces derniers au regard de leur performance RSE. Nous prévoyons la possibilité d'effectuer un suivi et des audits de nos fournisseurs aux fins de contrôler le respect des engagements pris.

2 - Sensibilisation et formation aux achats responsables

Au travers d'un code de conduite et d'éthique professionnelle, nous formerons nos collaborateurs à la démarche d'achats responsables et aux pratiques responsables d'achats. Ce code de conduite comportera les bonnes pratiques à adopter dans les relations commerciales et d'achats mais aussi les comportements pour lutter contre les pratiques anti-concurrentielles.

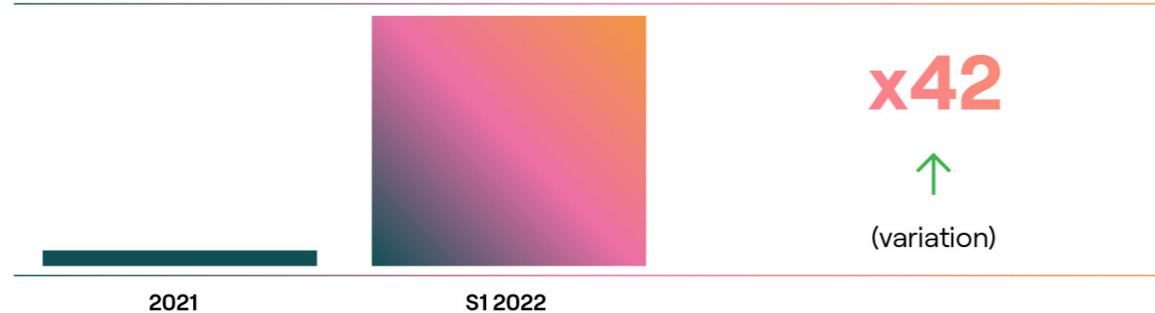
DÉVELOPPEMENT DU BUY-BACK ET DES CIRCUITS COURTS

A l'heure où le comportement du consommateur évolue et cherche davantage de proximité et de transparence, nous souhaitons continuer à développer le buy back. Ceci dans l'objectif de développer un sourcing de proximité et donc un sourcing plus raisonné, respectueux et responsable en termes environnementaux.

Nous sommes présents sur des programmes de reprise d'acteurs de distributions et de télécoms, nous accélérons également notre stratégie de reprise auprès des entreprises.

Objectif à partir de septembre 2022 : entre 5 000 et 10 000 produits par mois

Quantité



PROJET LARGO COLLECT : ÊTRE AU PLUS PROCHE DES PARTICULIERS

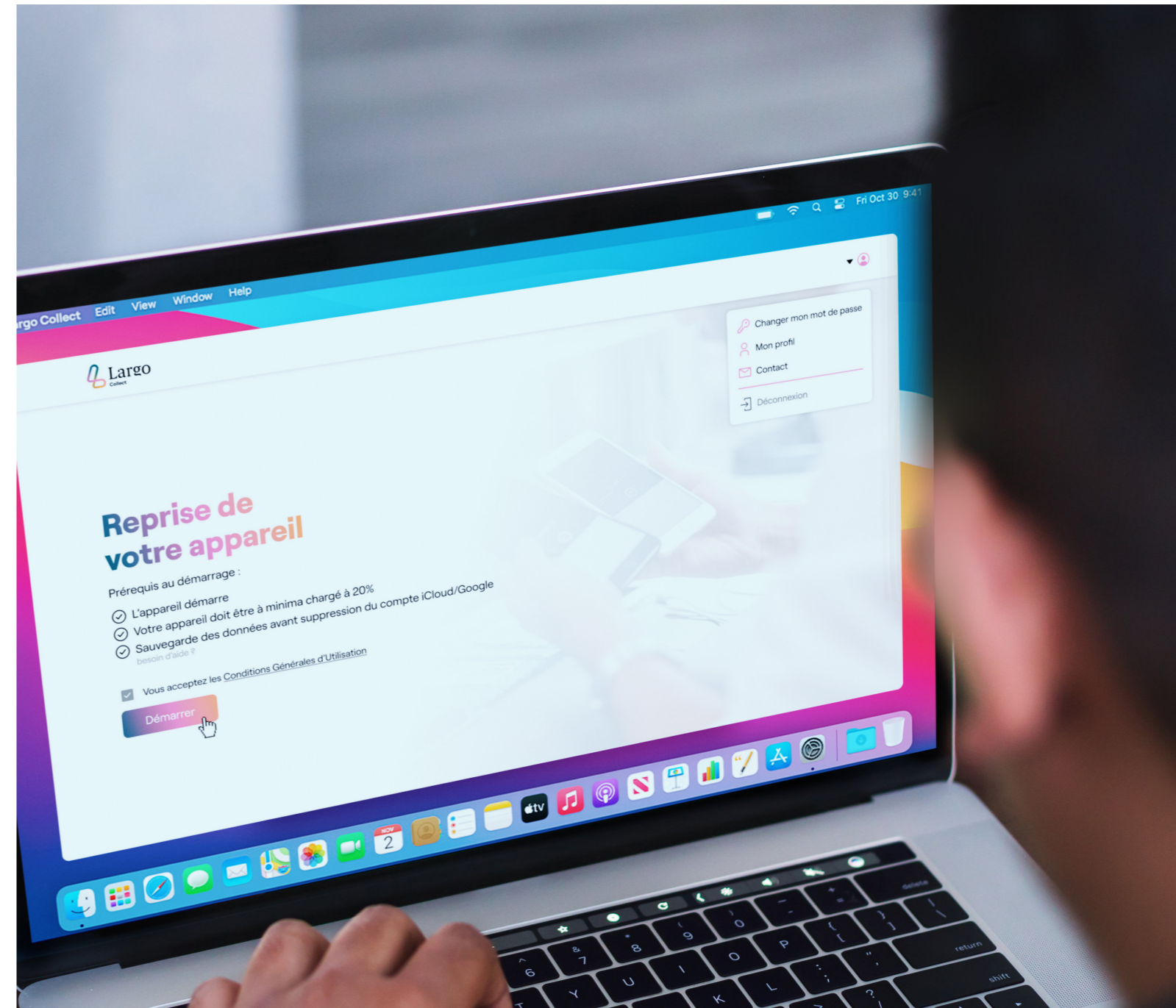
En France, environ 110 millions de mobiles usagés dorment au fond des tiroirs dont les 2/3 fonctionnent encore. Pourtant, de nombreux téléphones inutilisés fonctionnent encore et d'autres pourraient être réparés dans le but de leur apporter une deuxième vie.

Largo développe le projet : Largo Collect, un service d'estimation et de rachat de téléphone en magasin et la reprise de TOUS les téléphones.

L'application développée pour le projet a pour but d'aider nos partenaires au diagnostic esthétique et fonctionnel de l'appareil, ce qui permettra une offre de reprise très précise s'appuyant sur 300 combinaisons possibles et jusqu'à 80 tarifs différents par modèle.

Plusieurs parties prenantes sont sollicitées sur le développement de cette action :

- ✓ Les points de vente partenaire de la grande distribution,
- ✓ Les Ateliers du Bocage : entreprise sociale et solidaire permettant de valoriser des téléphones à destination des populations éloignées du numérique,
- ✓ Ecosystem : éco-organisme spécialisé dans la collecte et la valorisation des déchets d'équipements électriques et électroniques pour garantir le recyclage et la traçabilité des téléphones non fonctionnels.



Taxe d'apprentissage à l'école Walt

Nous sommes heureux, via le versement du solde de notre taxe d'apprentissage, de contribuer au très beau projet de l'Ecole Walt. L'Ecole Walt accompagne les enfants neuro-atypiques en réunissant sous un même toit enseignants et thérapeutes pour accélérer leurs progrès.

Dyslexique, autiste, dyspraxique, TDAH, syndromes génétiques... **plus d'un enfant sur 10** se voit apposer un diagnostic. Lent, distrait, agité, impossible, beaucoup de ces enfants se voient cependant aussi apposer une étiquette.

L'Ecole Walt les accompagne pour leur apprendre à vivre avec leurs différences, souvent synonymes aussi de surcapacités et richesses, en témoignent les nombreux projets de l'école.

Après l'ouverture de leur première école à Paris 11, Walt ouvrira une nouvelle école à Levallois à la rentrée 2022 pour tripler à terme le nombre d'élèves accueillis. Longue vie ainsi à Walt, qui incarne les valeurs de diversité, bienveillance et partage chères à notre groupe !

Association RUPTUR

Nous avons rejoint le réseau de l'association RUPTUR !

Ruptur, c'est la volonté de faire émerger un nouveau type d'économie bleue avec des entreprises de notre territoire. Ensemble accélérons la concrétisation d'une économie créative, environnementale et inclusive.

Nous intégrons dès à présent le groupe de travail sur le numérique et nous avons hâte d'y apporter notre contribution !

Communauté Coq Vert

Largo rejoint la communauté du Coq Vert ! Cette communauté regroupe les entreprises engagées dans la Transition Ecologique et Energétique, comme Largo. Une communauté créée pour entraîner, réunir des éclaireurs et des entrepreneurs convaincus de la nécessité d'agir, ayant déjà entamé leur transition, et cherchant à être informés et accompagnés par leurs pairs.

French Fab

Largo rejoint la French Fab ! La French Fab incarne les entreprises, acteurs économiques, institutions et sites industriels situés en France qui se reconnaissent dans la volonté de développer l'industrie française. Largo est fier d'être un acteur économique français, basé en un seul lieu à côté de Nantes, créateur d'emplois et de savoir-faire local.

Soutien à l'association Sea Shepherd : Défendre et Protéger les Océans

Largo met ses produits reconditionnés au service de Sea Shepherd et reverse 2€ par commande réalisée sur le site internet

Des produits high-techs reconditionnés par Largo (tablettes, ordinateurs et Smartphones) ainsi qu'un versement de 2€ par commande réalisée sur le site Largo.fr sont offerts à Sea Shepherd France. Ces produits reconditionnés et dons seront utilisés dans le cadre de leurs missions comme l'opération Nyamba pour la protection des tortues marines de Mayotte, ou encore l'opération Dolphin Bycatch qui met en lumière l'impact des méthodes de pêche non sélectives sur les populations de dauphins au large des côtes françaises ; ainsi que par les bénévoles de l'association investis tout au long de l'année.

Soutien à l'association Toit à Moi : Aider les personnes sans-abri

Toit à Moi, association née localement qui a pour vocation d'aider les personnes sans-abri à sortir de la rue de manière durable : d'abord en les logeant dans des appartements puis en les accompagnant de manière intensive pour les aider à résoudre leurs problématiques, et enfin en créant du lien social. Nous fournissons des téléphones reconditionnés à destination des membres de l'association ainsi qu'aux personnes en situation de grande précarités suivies. Ces téléphones permettront à ces hommes et femmes de retisser le lien social et de se reconnecter à la société.



Largo, un acteur engagé !



Résumé Indicateurs

9,4 / 10

Note calculée à partir des avis clients obtenus sur les 12 derniers mois

0 plainte

déposée pour perte de données client ou collaborateurs au cours des 3 dernières années

22%

Taux de valorisation de déchets en 2021

1 916 T

CO2 évitées 2021

21 012 T

d'extraction de matières premières évitées en 2021

54 464 kWh

Consommation d'électricité sur l'année 2021

94 %

des salariés satisfaits de travailler chez Largo en 2021

11

salariés formés à la sécurité incendie sur l'année 2021

16

emplois précaires transformés en emplois pérennes en 2021

39

CDI embauchés sur l'année 2021

2 €

reversés à Sea Shepherd pour chaque commande passée sur le site de Largo





Largo

elle est pas belle
la seconde vie ?

Mathilde Ardoin

Responsable RSE QSE

07 48 10 07 92

mardoin@largo.fr
